



Π.Ε.Σ.Υ.Π.

Πρόγραμμα Ειδίκευσης στη Συμβουλευτική & τον Προσανατολισμό



Ετήσιο Επιμορφωτικό Πρόγραμμα

Το ΠΕΣΥΠ είναι ένα ετήσιο επιμορφωτικό πρόγραμμα που παρέχει

«Ειδική Συμβουλευτική»

➤ Το Πρόγραμμα Ειδίκευσης στη Συμβουλευτική και τον Προσανατολισμό απευθύνεται σε πτυχιούχους τριτοβάθμιας εκπαίδευσης



✓ Αναπτύσσει την καλλιέργεια επιστημονικών γνώσεων και δεξιοτήτων στα πεδία της Συμβουλευτικής και της Συμβουλευτικής Σταδιοδρομίας



✓ Απευθύνεται αρχικά στην εκπαίδευση, αλλά επεκτείνεται και σε άλλους δημόσιους και ιδιωτικούς χώρους.

Θεωρητικά & Εργαστηριακά Μαθήματα

Α' ΕΞΑΜΗΝΟ

Συμβουλευτική και Συμβουλευτική Ψυχολογία. (Θεωρητικό υπόβαθρο και εφαρμογές)

Θεωρίες Επαγγελματικής ανάπτυξης- Λήψης απόφασης & Συμβουλευτικής σταδιοδρομίας

Εργαστήριο Ανάπτυξης δεξιοτήτων συμβουλευτικής και νέες τεχνολογίες

Μεθοδολογία Έρευνας για τους σκοπούς ΣυΕΠ: Στατιστική και Έρευνα

Εργαστήριο ομαδικής παρέμβασης στην προσωπική ανάπτυξη I

Οργανωτική Ψυχολογία, διαχείριση ανθρώπινου δυναμικού, αγορά εργασίας

Β' ΕΞΑΜΗΝΟ

Εισαγωγή στην επαγγελματική αξιολόγηση και ψυχομετρία

Εργαστήριο ομαδικής παρέμβασης στην προσωπική ανάπτυξη II

Συμβουλευτική στη δια βίου ανάπτυξη

Συμβουλευτική κοινωνικά ευάλωτων ομάδων (Διαπολιτισμική Συμβουλευτική, μειονότητες, ΑΜΕΑ, κ.λπ.)

Συμβουλευτική και οικογένεια

Τ ΠΤΥΧΙΑΚΗ ΕΡΓΑΣΙΑ Τ ΠΡΑΚΤΙΚΗ ΑΣΚΗΣΗ

Πιστοποιητικό

Ειδίκευσης

στην Συμβουλευτική &

τον Προσανατολισμό

Έχει διάρκεια παρακολούθησης

7 μηνών

600 διδακτικών ωρών

Το ΠΕΣΥΠ της

Α.Σ.ΠΑΙ.Τ.Ε.

λειτουργεί σε

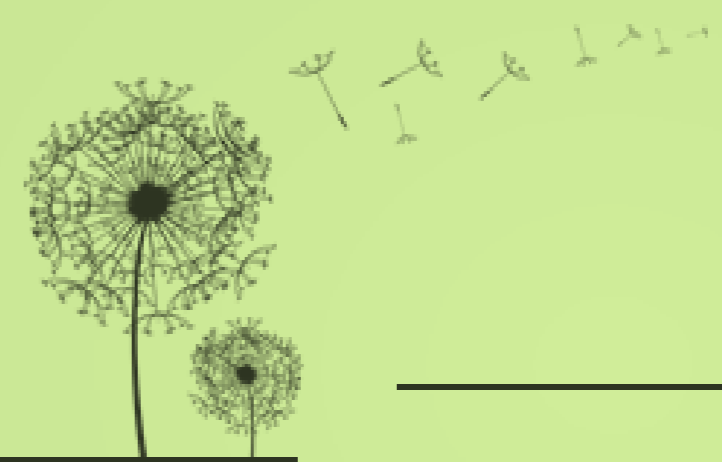
12 πόλεις της Ελλάδας



Ε.Π.ΠΑ.Κ. - Π.Ε.Σ.Υ.Π. ΠΡΟΓΡΑΜΜΑΤΑ Α.Σ.ΠΑΙ.Τ.Ε. ΑΝΑ ΤΗΝ ΕΛΛΑΔΑ www.aspete.gr

www.aspete.gr

Τα μαθήματα, συμπεριλαμβανομένων των εξετάσεων,



κάθε διδακτικού εξαμήνου, διαρκούν δεκατρείς (13) εβδομάδες

Επιμορφωτικά Προγράμματα



υπό την αιγίδα της ΑΣΠΑΙΤΕ