

μαθαίνουμε στο σπίτι



10 Απριλίου 2020

ΕΠΙΚΑΙΡΟΠΟΙΗΜΕΝΑ ΑΠΟΤΕΛΕΣΜΑΤΑ ΕΞ ΑΠΟΣΤΑΣΕΩΣ ΕΚΠΑΙΔΕΥΣΗΣ

ΑΠΟΛΟΓΙΣΜΟΣ 4 ΕΒΔΟΜΑΔΩΝ

Συνεχίζεται η ευρύτατη
συμμετοχή μαθητών
και εκπαιδευτικών σε
όλη την Ελλάδα

#ΜΕΝΟΥΜΕΣΠΙΤΙ

#ΜΑΘΑΙΝΟΥΜΕΣΤΟΣΠΙΤΙ

mathainoumestospiti.gov.gr

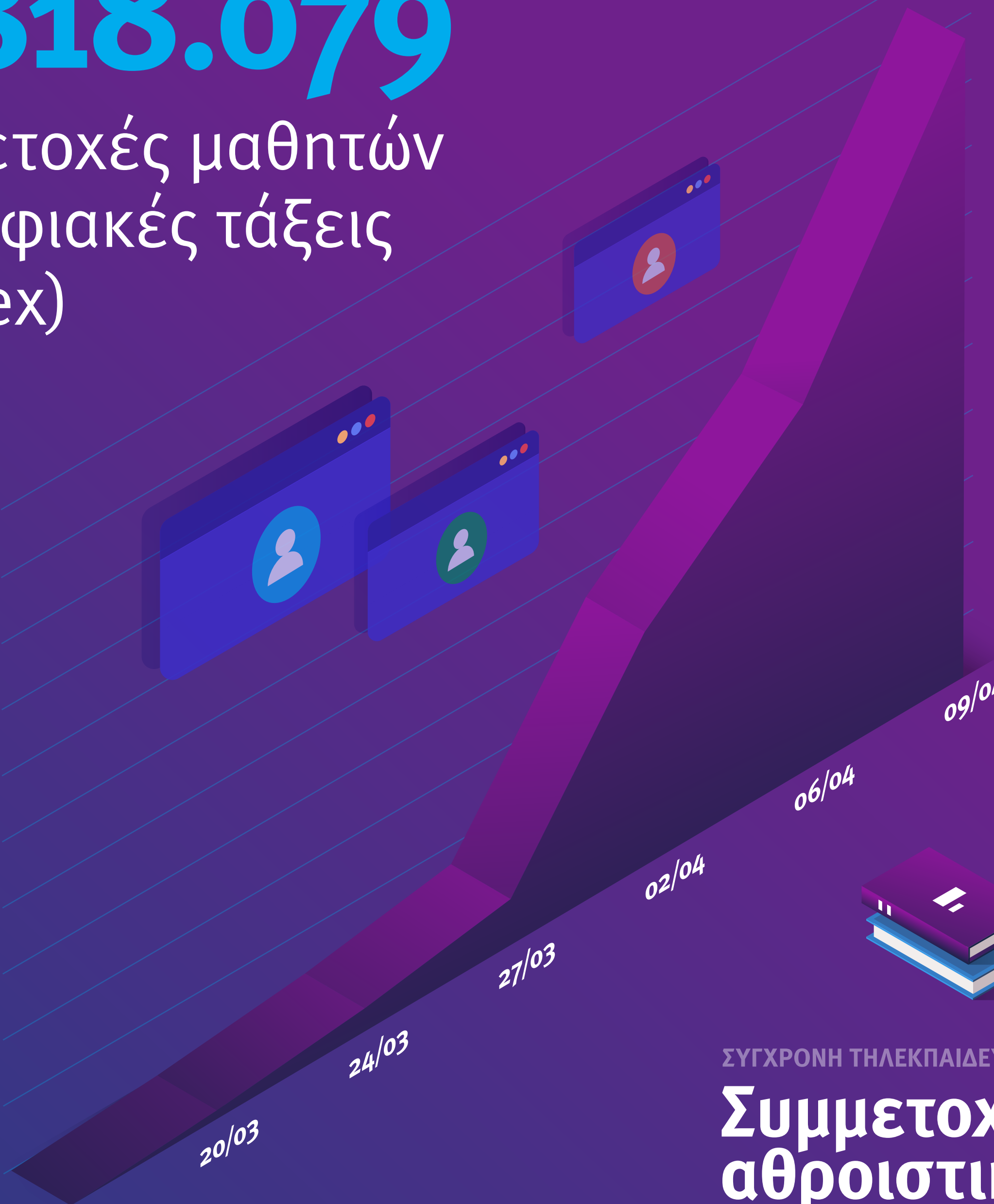
* Όλα τα στοιχεία είναι μέχρι 9 Απριλίου

* Μέχρι 9 Απριλίου: Ενταγμένες όλες οι βαθμίδες
(Λύκειο, Γυμνάσιο, Δημοτικό)

4.818.079

συμμετοχές μαθητών
σε ψηφιακές τάξεις
(Webex)

5.000.000
4.500.000
4.000.000
3.500.000
3.000.000
2.500.000
2.000.000
1.500.000
1.000.000
500.000
0



17/03

20/03

24/03

27/03

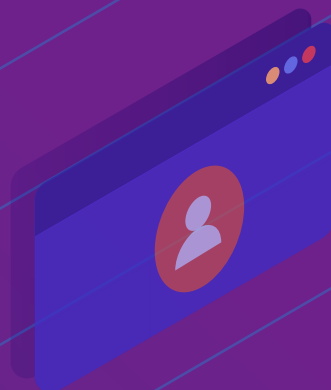
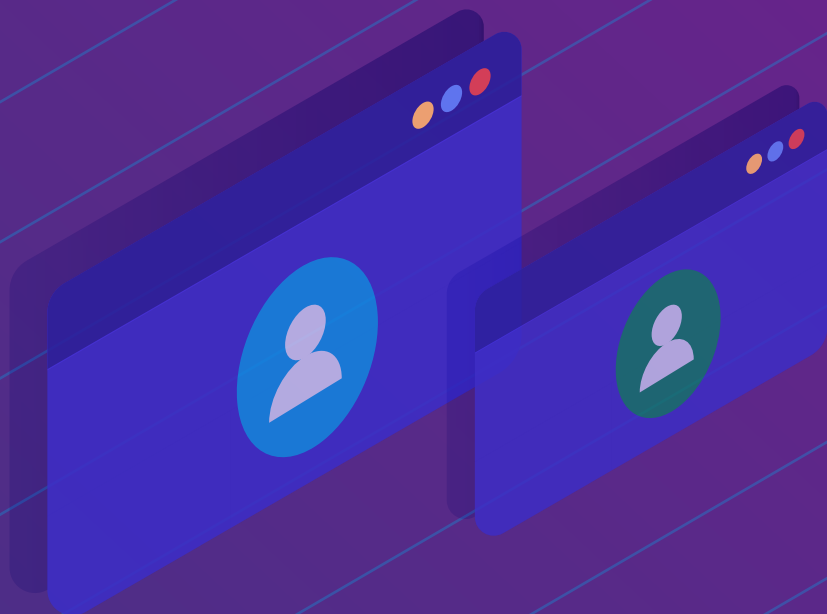
02/04

06/04

09/04

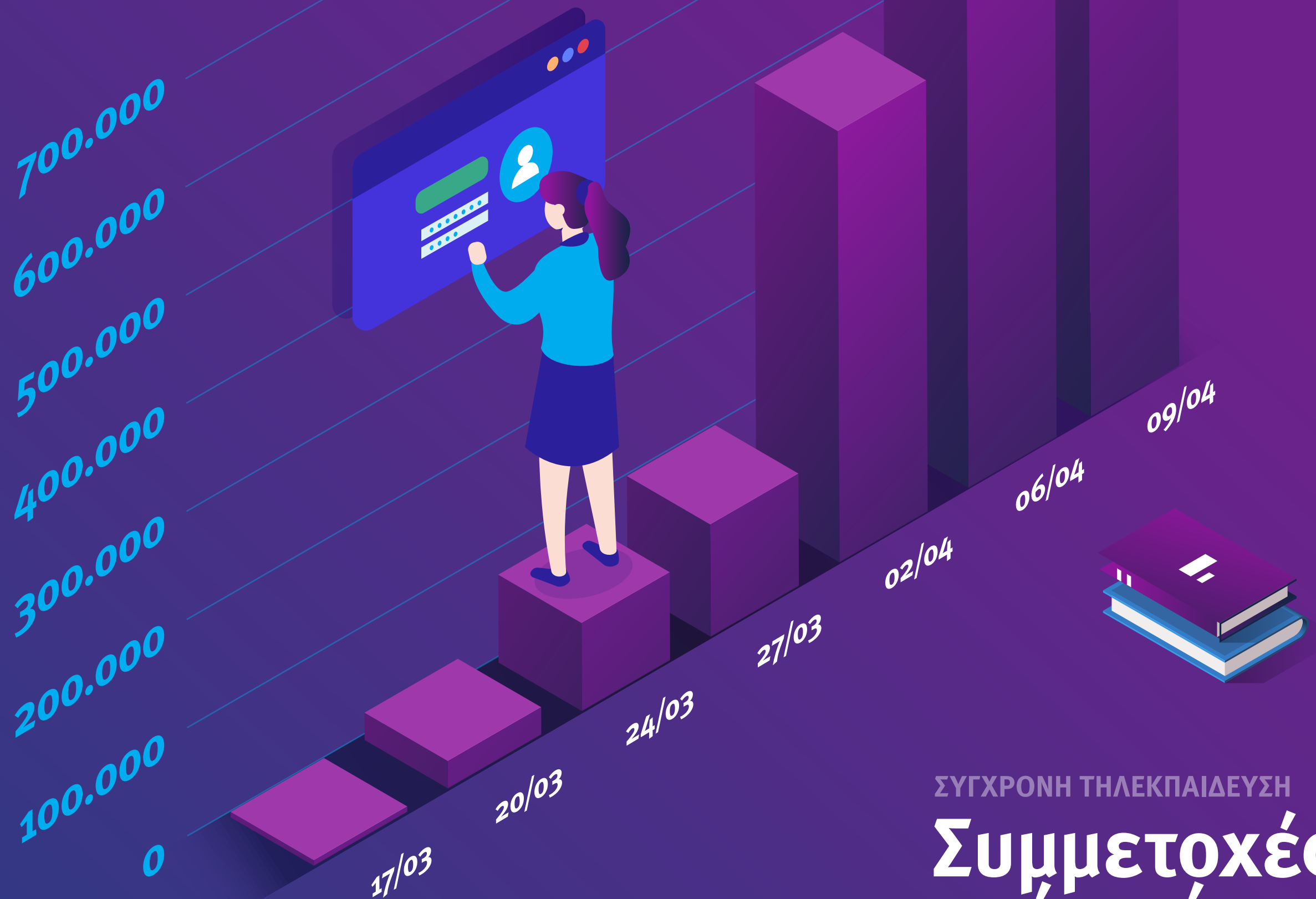
ΣΥΓΧΡΟΝΗ ΤΗΛΕΚΠΑΙΔΕΥΣΗ

Συμμετοχές αθροιστικά





Έως και **643.871**
συμμετοχές μαθητών
σε ψηφιακές τάξεις
κάθε μέρα



ΣΥΓΧΡΟΝΗ ΤΗΛΕΚΠΑΙΔΕΥΣΗ

**Συμμετοχές
ανά ημέρα**



95.692

ΕΚΠΑΙΔΕΥΤΙΚΟΙ ΈΧΟΥΝ
ΤΗΝ ΠΡΟΣΩΠΙΚΗ ΤΟΥΣ
ΨΗΦΙΑΚΗ ΤΆΞΗ



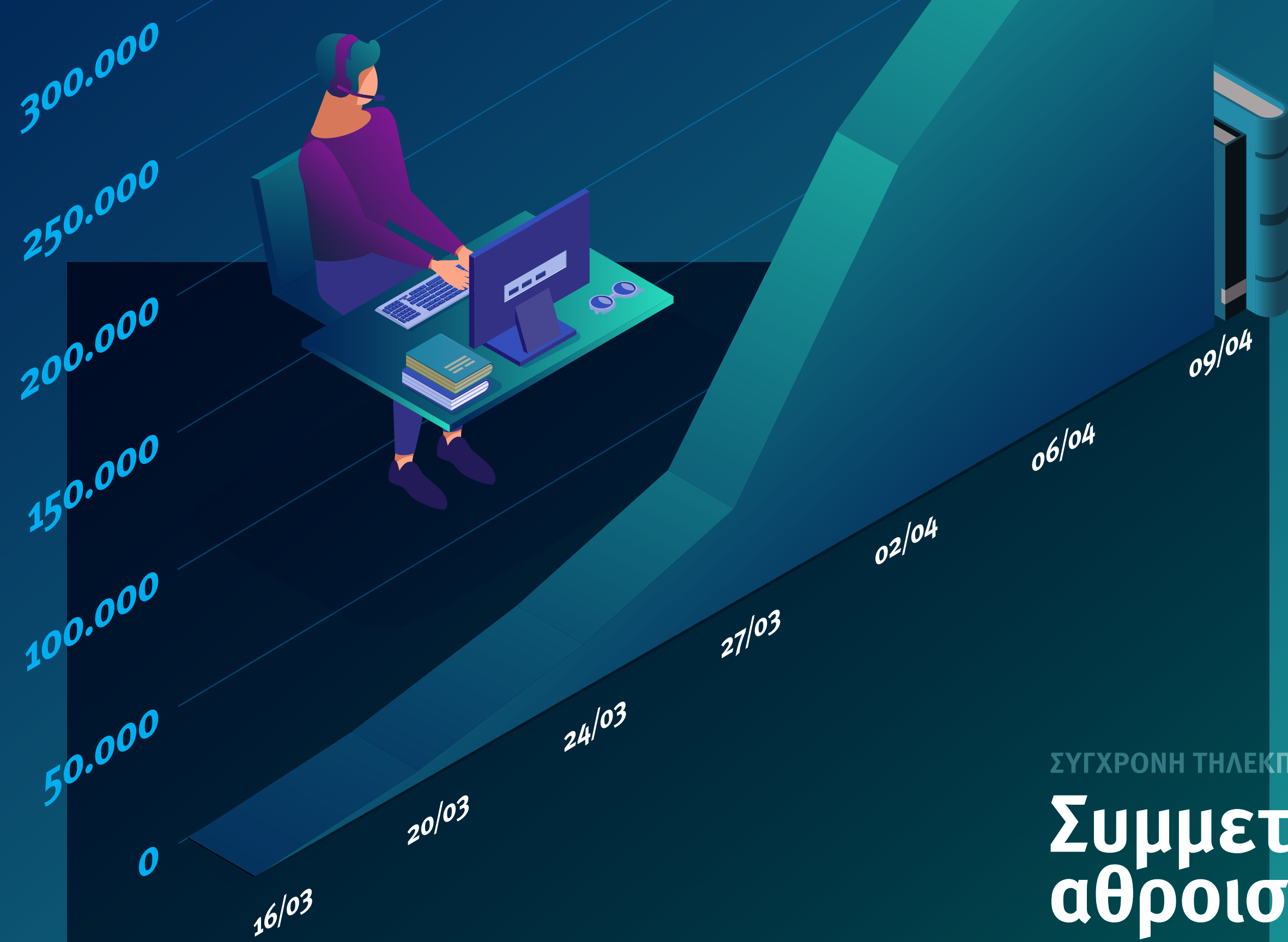
ΣΥΓΧΡΟΝΗ ΤΗΛΕΚΠΑΙΔΕΥΣΗ

Εκπαιδευτικοί



262.704

ψηφιακές τάξεις
αθροιστικά



ΣΥΓΧΡΟΝΗ ΤΗΛΕΚΠΑΙΔΕΥΣΗ

Συμμετοχές αθροιστικά



Ως και **32.585**
ψηφιακές τάξεις την
ημέρα

35.000

30.000

25.000

20.000

15.000

10.000

5.000

0

17/03

20/03

24/03

27/03

02/04

06/04

09/04



ΣΥΓΧΡΟΝΗ ΤΗΛΕΚΠΑΙΔΕΥΣΗ

**Ψηφιακές τάξεις
ανα ημέρα**



Αθροιστικά

17.428.668



λεπτά μαθημάτων
σύγχρονης
τηλεκπαίδευσης

ΣΥΓΧΡΟΝΗ ΤΗΛΕΚΠΑΙΔΕΥΣΗ

Ψηφιακές τάξεις

μαθαίνουμε
στο σπίτι



262.704

ψηφιακές τάξεις



4.818.079

συμμετοχές μαθητών

ΣΥΓΧΡΟΝΗ ΤΗΛΕΚΠΑΙΔΕΥΣΗ



95.692

εκπαιδευτικοί



17.428.668

λεπτά ψηφιακού μαθήματος

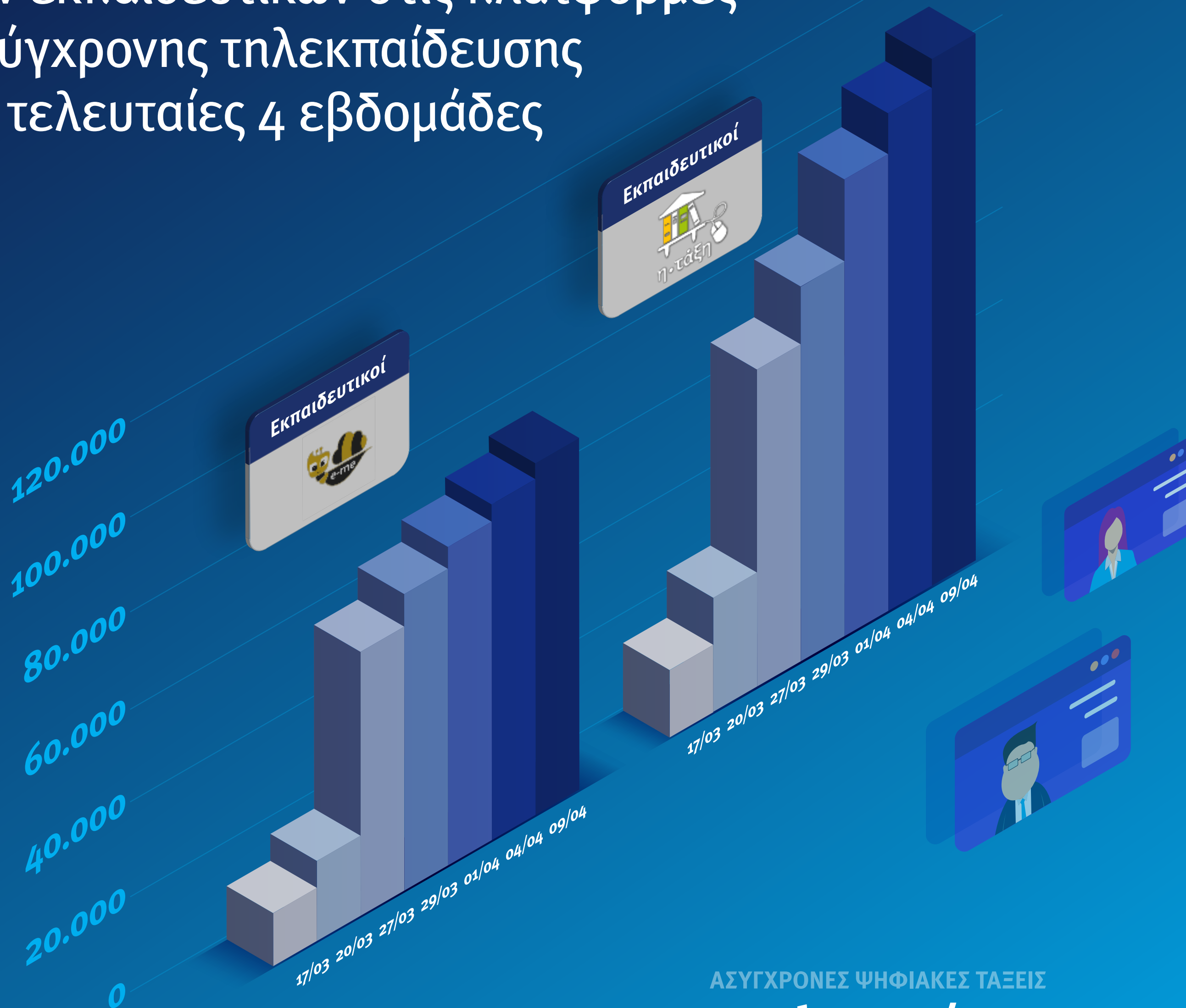
Σταθερά αυξανόμενη συμμετοχή μαθητών στις πλατφόρμες ασύγχρονης τηλεκπαίδευσης τις τελευταίες 4 εβδομάδες



ΑΣΥΓΧΡΟΝΕΣ ΨΗΦΙΑΚΕΣ ΤΑΞΕΙΣ
e-class / e-me



Σταθερά αυξανόμενη συμμετοχή και των εκπαιδευτικών στις πλατφόρμες ασύγχρονης τηλεκπαίδευσης τις τελευταίες 4 εβδομάδες



ΑΣΥΓΧΡΟΝΕΣ ΨΗΦΙΑΚΕΣ ΤΑΞΕΙΣ

e-class / e-me



Συνολικά

1.090.011
μαθητές

166.949
εκπαιδευτικοί

έχουν εγγραφεί στο
Πανελλήνιο Σχολικό Δίκτυο

**Πανελλήνιο
Σχολικό Δίκτυο**



Πάνω από

35%



μεσοσταθμικό ποσοστό
τηλεθέασης στις ηλικίες
4-14 ετών

**Εκπαιδευτική
τηλεόραση**



των μαθημάτων είναι ενταγμένα
στην ασύγχρονη τηλεκπαίδευση

*στα 101 από τα 126 ΔΙΕΚ της χώρας



των προπτυχιακών μαθημάτων
παραδίδονται μέσω σύγχρονης
εξ αποστάσεως εκπαίδευσης

μαθαίνουμε στο σπίτι



ΕΛΛΗΝΙΚΗ ΔΗΜΟΚΡΑΤΙΑ
Υπουργείο Παιδείας και Θρησκευμάτων

mathainoumestospiti.gov.gr